

Diagram illustrating a network topology with two main branches and a central node (A).

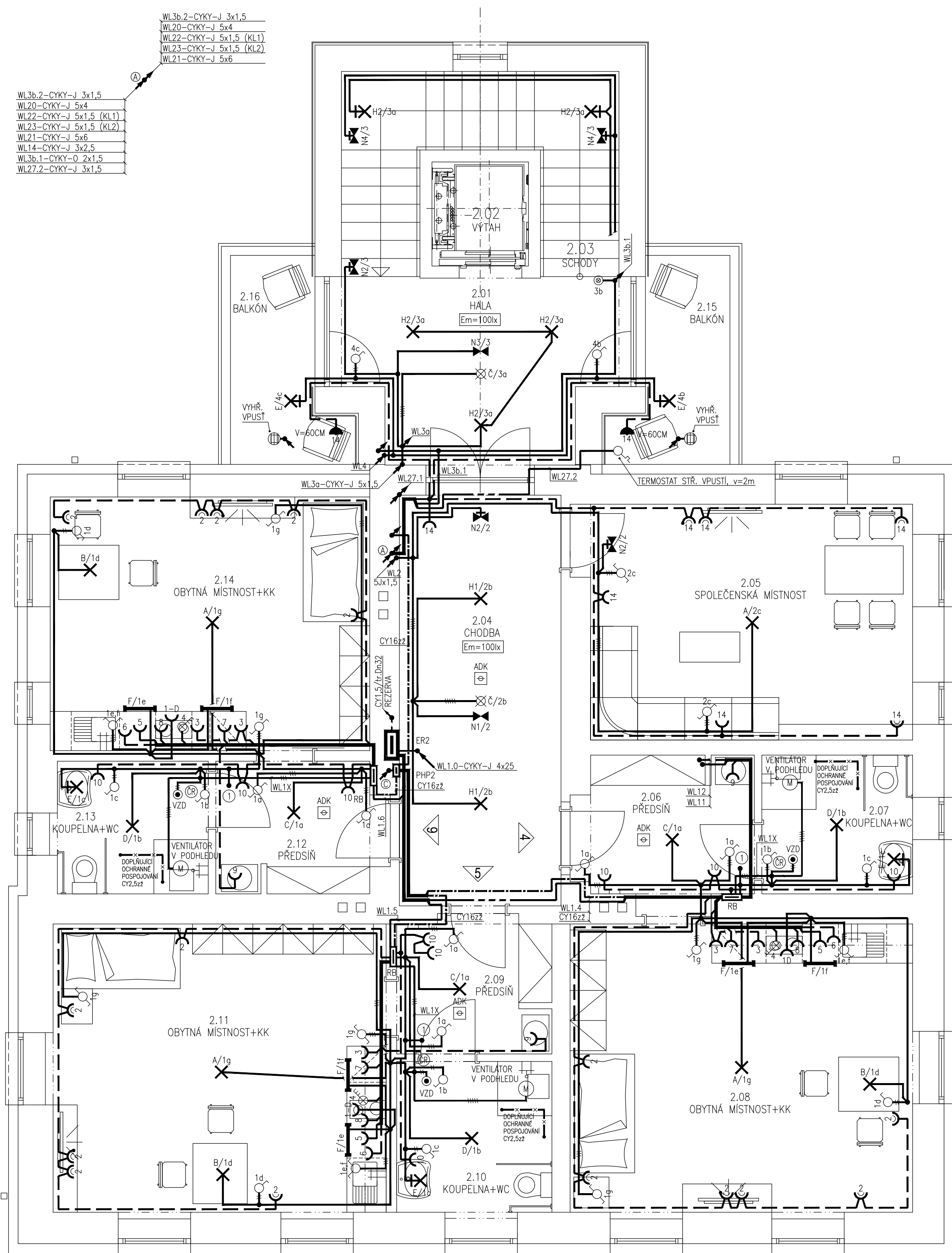
Left Branch (Bottom to Top):

- WL3b.2-CYKY-J 3x1,5
- WL20-CYKY-J 5x4
- WL22-CYKY-J 5x1,5 (KL1)
- WL23-CYKY-J 5x1,5 (KL2)
- WL21-CYKY-J 5x6
- WL14-CYKY-J 3x2,5
- WL3b.1-CYKY-O 2x1,5
- WL27.2-CYKY-J 3x1,5

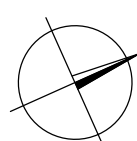
Right Branch (Bottom to Top):


- WL3b.2-CYKY-J 3x1,5
- WL20-CYKY-J 5x4
- WL22-CYKY-J 5x1,5 (KL1)
- WL23-CYKY-J 5x1,5 (KL2)
- WL21-CYKY-J 5x6

Central Node (A): A node labeled (A) is connected to the top of the left branch and the bottom of the right branch.



PRÍSTAVKA
STÁVAJÚCI OBJEKT
ČÍSLO PARÉ



HLAVNÍ PROJEKTANT		STAVEBNÍ ČÁST	PROFES: ELEKTRO	 VOLNÉ SPOŘÍZENÍ PROJEKTANTŮ UŽÍŇ 870, HRADEC KRÁLOVÉ, TEL/FAX 495408925
AKAD.ARCH. KAREL RULÍK		ING. VLASTIMIL SKÁLA	ING. PAVEL JAROLIM	
ING. VLASTIMIL SKÁLA				
REVITALIZACE OBJEKTU BÝVALÉ FARY čp.1 - STARÝ BYDŽOV PŘÍSTAVBA A STAVEBNÍ ÚPRAVY				
OBJEDNATEL	OBEC STARÝ BYDŽOV, čp.13, STARÝ BYDŽOV, 503 57			
STUPEŇ PD.	výkres	2.NP - SILNOPROUDÉ ROZVODY		FORMÁT 4A4 DATUM 11. 2020 MĚŘÍTKO 1 : 50 profese EL čís.výkr. 5
DPS			d1f	